

LAB INFO

Aanmelden

Wachtwoord vergeten

Aanmelden (1/3)

EERSTE KEER AANMELDEN

- Na aankoop van je licentie ontvang je een email vanuit LAB. Zodra je deze email hebt ontvangen begint de duurtijd van de licentie te lopen.
- Je klikt op de link in de mail om je de eerste keer aan te melden. Je neemt de gebruikersvoorwaarden en privacy voorwaarden door en je kan aan de slag!



Aanmelden (2/3)

EERSTE KEER AANMELDEN

- Je zal ook een wachtwoord moeten aanmaken.
- Het wachtwoord moet minstens 8 teken(s), minstens 1 getal(len), minstens 1 kleine letter(s), minstens 1 hoofdletter(s), minstens 1 niet-alfanumerieke teken(s) zoals *, -, of # hebben.

Voorbeelden correcte wachtwoorden:

22Maike_

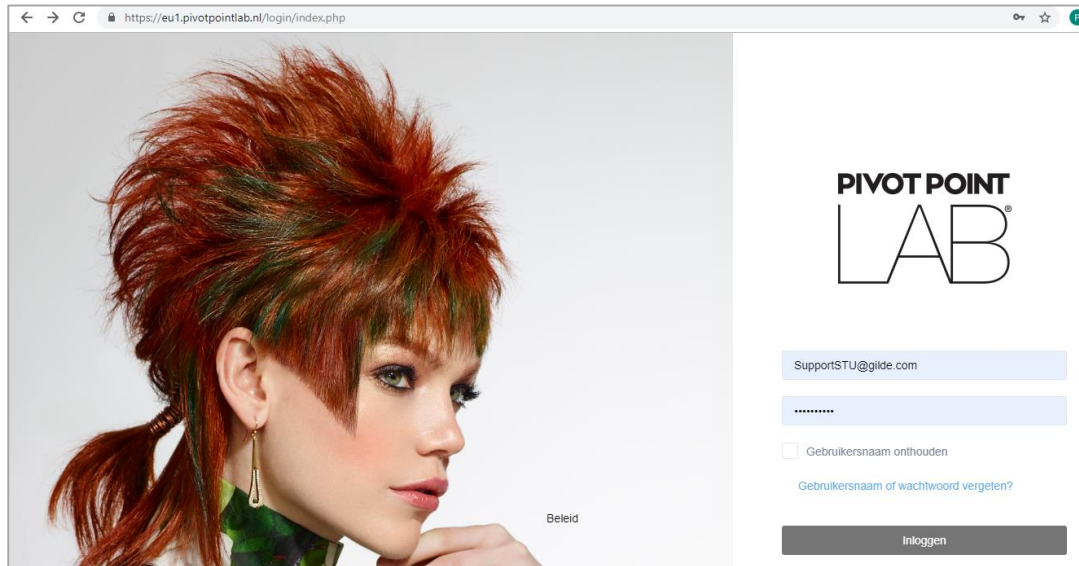
Aimy33***

Merel4444

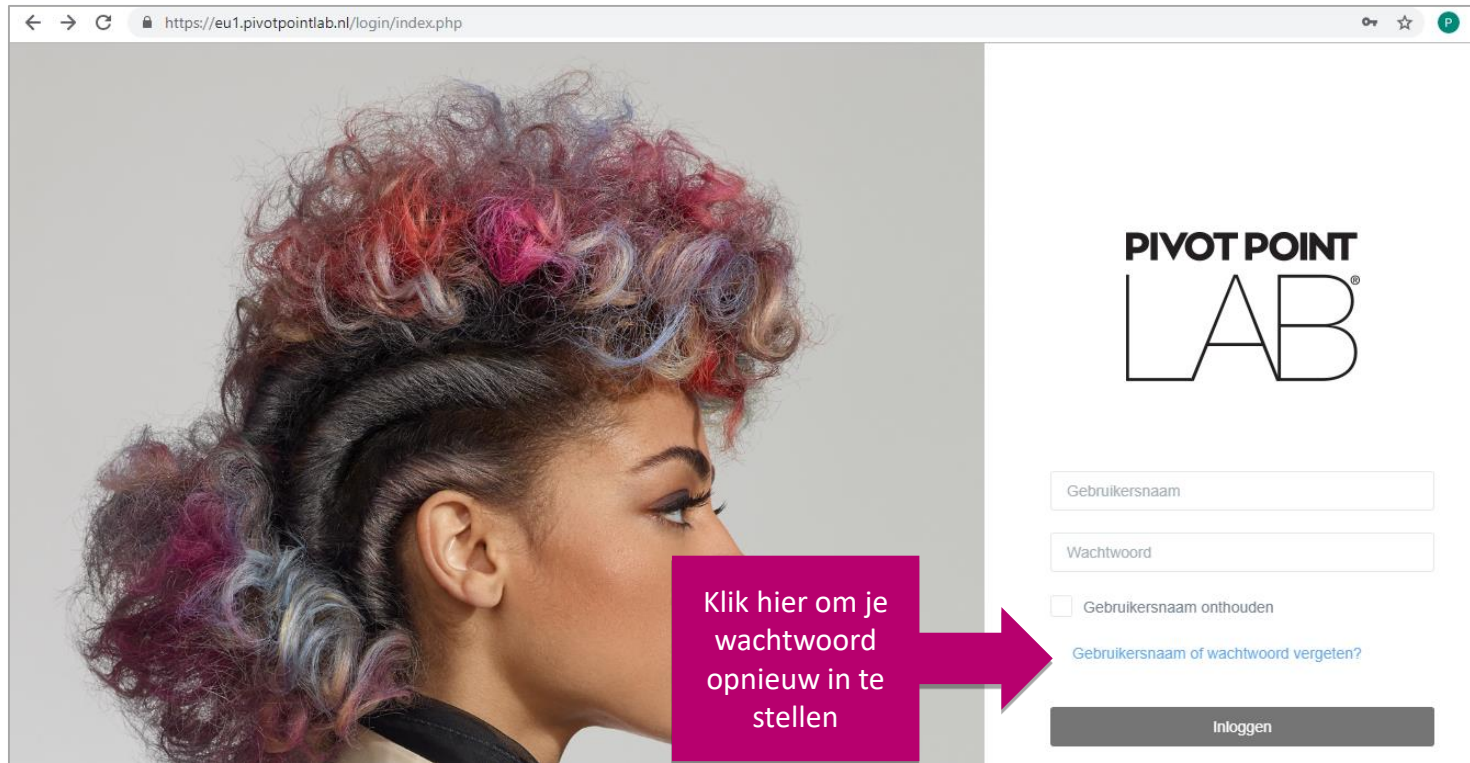
Aanmelden (3/3)

AANMELDEN

- Ga naar de site eu1.pivotpointlab.nl
- Geef je emailadres en paswoord in en kies 'Inloggen'



Wachtwoord vergeten (1/4)

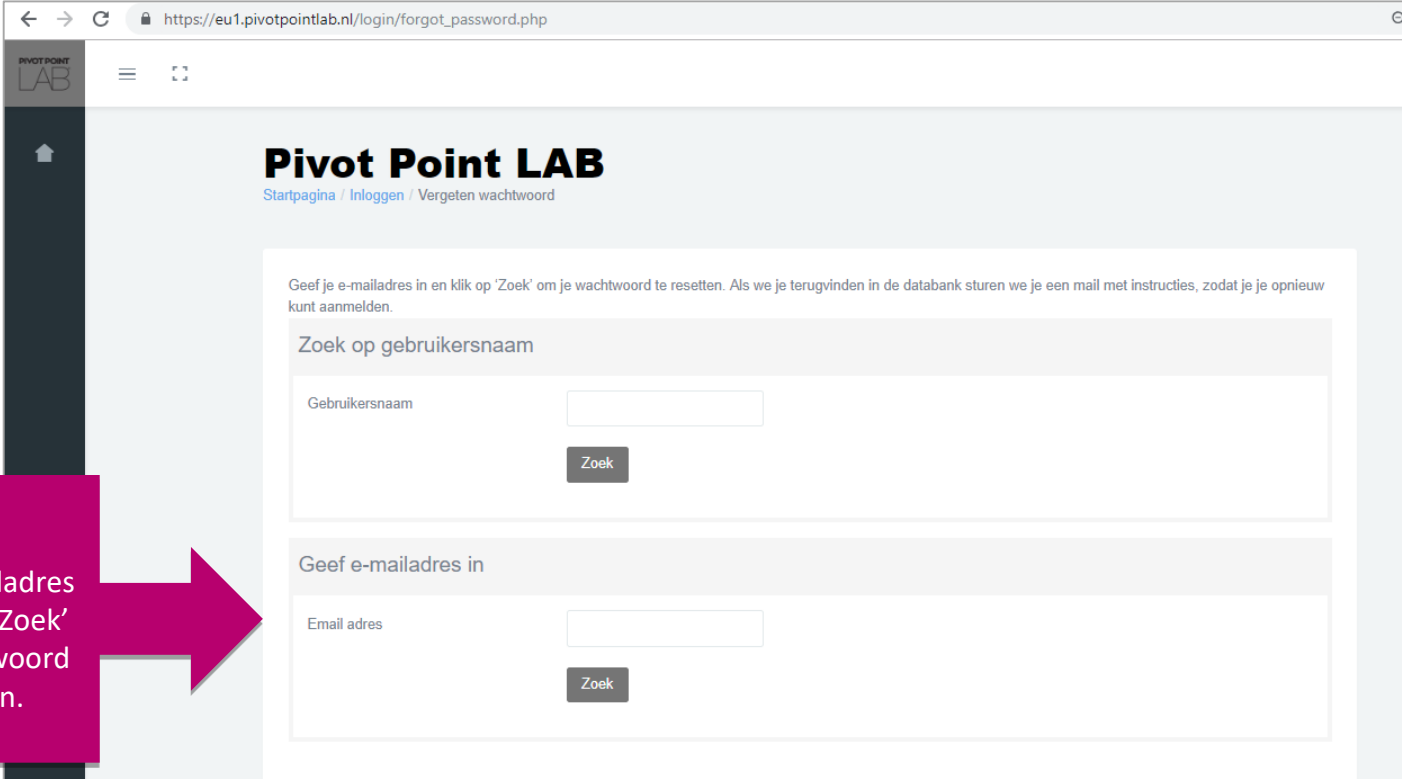


The screenshot shows a web browser window with the URL <https://eu1.pivotpointlab.nl/login/index.php>. The page features the Pivot Point Lab logo and a login form with the following elements:

- Gebruikersnaam
- Wachtwoord
- Gebruikersnaam onthouden
- [Gebruikersnaam of wachtwoord vergeten?](#)
- Inloggen

A pink callout box with a white arrow points to the 'Gebruikersnaam of wachtwoord vergeten?' link. The text in the callout box reads: 'Klik hier om je wachtwoord opnieuw in te stellen'.

Wachtwoord vergeten (2/4)

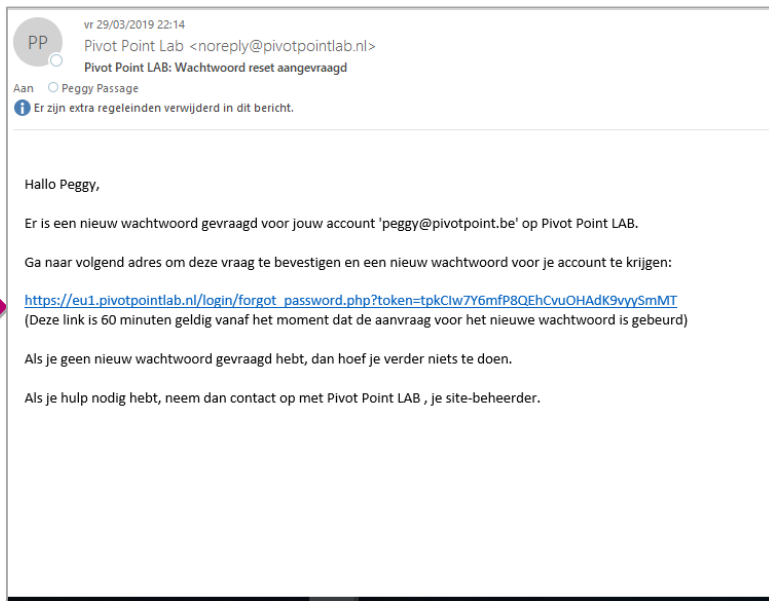


The screenshot shows a web browser window with the URL https://eu1.pivotpointlab.nl/login/forgot_password.php. The page header includes the Pivot Point LAB logo and navigation links: [Startpagina](#), [Inloggen](#), and [Vergeten wachtwoord](#). The main content area is titled "Pivot Point LAB" and contains the following text: "Geef je e-mailadres in en klik op 'Zoek' om je wachtwoord te resetten. Als we je terugvinden in de databank sturen we je een mail met instructies, zodat je je opnieuw kunt aanmelden." Below this text are two form sections. The first section is titled "Zoek op gebruikersnaam" and contains a text input field labeled "Gebruikersnaam" and a "Zoek" button. The second section is titled "Geef e-mailadres in" and contains a text input field labeled "Email adres" and a "Zoek" button. A magenta callout box on the left side of the page contains the text: "Geef je e-mailadres in en klik op 'Zoek' om je wachtwoord te resetten." with a large magenta arrow pointing to the "Zoek" button in the second form section.

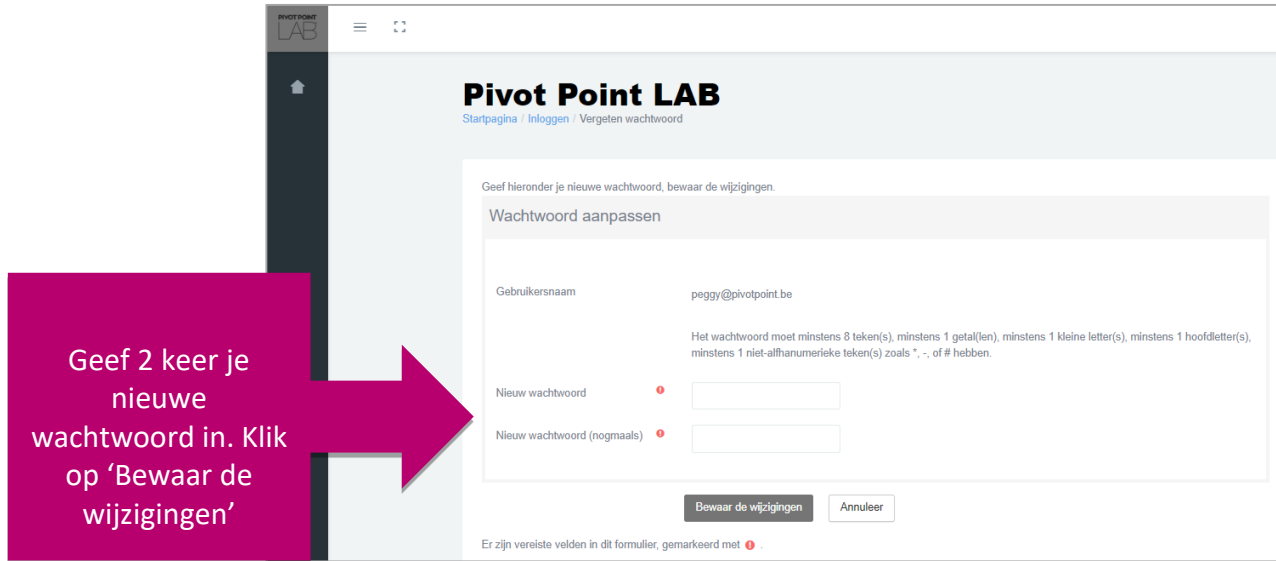
Geef je e-mailadres in en klik op 'Zoek' om je wachtwoord te resetten.

Wachtwoord vergeten (3/4)

Je ontvangt een email. Klik op de link.



Wachtwoord vergeten (4/4)



Pivot Point LAB
Startpagina / Inloggen / Vergeten wachtwoord

Geef hieronder je nieuwe wachtwoord, bewaar de wijzigingen.

Wachtwoord aanpassen


Gebruikersnaam: peggy@pivotpoint.be

Het wachtwoord moet minstens 8 teken(s), minstens 1 getal(len), minstens 1 kleine letter(s), minstens 1 hoofdletter(s), minstens 1 niet-alfanumerieke teken(s) zoals *, -, of # hebben.

Nieuw wachtwoord

Nieuw wachtwoord (nogmaals)

Bewaar de wijzigingen

Er zijn vereiste velden in dit formulier, gemarkeerd met 

Het wachtwoord moet minstens 8 teken(s), minstens 1 getal(len), minstens 1 kleine letter(s), minstens 1 hoofdletter(s), minstens 1 niet-alfanumerieke teken(s) zoals *, -, of # hebben.

VEEL LEERPLEZIER !